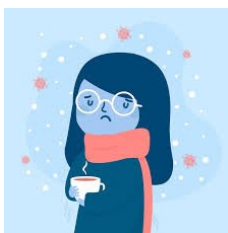




JANVIER 2026

Le bulletin d'information de la CFE-CGC Naval Group

En ce début de nouvelle année, la **CFE-CGC** vous adresse ses meilleurs vœux de bonheur, de santé, de réussite et de sérénité à vous ainsi qu'à vos proches.



Cette nouvelle année débute sur une impression de "Déjà-vue". En effet, de nombreux salariés se sont plaints des températures dans leur bureau ne leur permettant de travailler dans de bonnes conditions. La **CFE-CGC** a rappelé à la direction que l'INRS conseille, pour un travail de bureau en période hivernale, une température autour de 21 à 23 °C (19°C seuil limite). Nous en sommes loin. Certains salariés ont été équipé de chauffage électrique d'appoint, sur demande. D'une part, il n'y en a pas pour tout le monde; d'autre part, leur utilisation augmente le risque incendie mais également la facture d'électricité du site, alors que l'objectif groupe est de faire des économies d'énergie.

La **CFE-CGC** a rappelé à la direction qu'elle a l'obligation de prendre toutes les dispositions nécessaires pour assurer la protection des salariés contre le froid et les intempéries, aussi bien à l'extérieur, dans les ateliers, que dans les bureaux. Nous attendons leur réponse.

L'emploi des Seniors ne doit pas être vu comme un coût !

Garder les Seniors dans l'entreprise est un enjeu économique, industriel et stratégique à prendre en considération. Les plus de 50 ans sont souvent au cœur de nos métiers. Leur expérience fait tourner Naval Group, garantit la sécurité, la précision, la fiabilité des productions et participe à la transmission des savoirs.

À la **CFE-CGC**, nous accompagnons les salariés expérimentés pour :

- ◆ être reconnus pour leur expertise,
- ◆ faire le point sur leurs droits,
- ◆ négocier des aménagements de poste ou de temps de travail (3x8, pénibilité, ergonomie...),
- ◆ anticiper et sécuriser leur fin de carrière,
- ◆ se repositionner sur des fonctions clés : qualité, méthodes, maintenance préventive, coordination, référent sécurité, formateur interne...
- ◆ transmettre leurs savoir-faire aux nouveaux arrivants - un enjeu vital dans des métiers en tension.

Notre objectif : défendre l'employabilité, la dignité et la reconnaissance des salariés expérimentés. Nos établissements ont besoin de **leur expérience pour contribuer** à la réussite des programmes !

Histoire maritime : le saviez-vous ?

Quitter le port un vendredi

Certains marins pêcheurs de Basse-Bretagne évitent d'appareiller un vendredi, signe de mauvais présage.

Cette superstition aurait une origine religieuse. Une autre explication habituelle renvoie au jour de paie traditionnel, qui était le jeudi. La paie suppose une soirée de fête. L'appareillage le vendredi mobilisait des matelots souvent quelque peu vaseux, d'où un nombre d'accidents plus élevé. Cette superstition se rencontre également en Haute-Normandie. Le vendredi 2 avril 1529, dans le port de Dieppe, malgré un vent d'est favorable à l'appareillage du *Sacre* et de *La Pensée* pour la première expédition française vers l'Extrême-Orient. Jean Parmentier préfère attendre le lendemain.



L'agenda social de janvier 2026

- 12/01 : CSE Lorient
- 16/01 : Nego GEPPMM
- 22/01 : CSSCT Lorient
- 27/01 : CRIC Lorient
- 28/01 : CSE Central
- 29/01 : Nego GEPPMM
- 03/02 : CASC Lorient
- 06/02 : COMECO Lorient



Salariés & parents

Selon une étude de l'APEC, **37% des cadres parents d'enfants mineurs, déclarent rencontrer des difficultés à concilier vie perso et pro (10 points de plus que les cadres non-parents ou parents d'enfants majeurs)**. Ce chiffre se retrouve dans les mêmes proportions pour les non cadres parents d'enfants mineurs. La **CFE-CGC** vous expose des actions à mener [dans ce document](#) (QR Code). La future négociation sur la QVCT sera l'occasion de proposer des mesures fortes et concrètes en faveur de la parentalité.



KEEP CALM AND VOTE CFE-CGC

Notre ADN, vous représenter, vous informer, vous défendre !

Vous partagez nos valeurs ? Vous aimez nos publications ? Vous souhaitez être acteur de la vie de votre entreprise ?

Osez l'aventure syndicale, adhérez à la CFE-CGC !

Retrouvez nous sur : <https://cfecgc-naval.fr/>



J'adhère



COTISATION 2026

L'ADHÉSION EST UNE
ASSURANCE DE VOTRE
CONTRAT DE TRAVAIL
N'ATTENDEZ PAS UN
INCIDENT POUR
(RÉ)ADHÉRER

L'ADHÉSION DONNE AUSSI
ACCÈS EXCLUSIF À TOUTES
LES PRESTATIONS CI-APRÈS :



ENSEMBLE, RÉCONCILIONS PERFORMANCE & BIEN-ÊTRE AU TRAVAIL

UNE ADHÉSION COMPÉTITIVE DONT 66% DÉDUCTIBLES DES IMPÔTS



Salarié(e) TAM

- 4,7 € / mois après impôts
- 41,5 € par trimestre
- 166 € par année



Salarié(e) Cadre

- 6,12 € / mois après impôts
- 54 € par trimestre
- 216 € par année



Salarié(e) Alternant(e)

- 2,55€ / mois après impôts
- 22,5 € par trimestre
- 90 € par année



Retraité(e) TAM

- 2,28 € / mois après impôts
- 20 € par trimestre
- 80 € par année



Retraité(e) Cadre

- 2,89 € / mois après impôts
- 25,50 € par trimestre
- 102 € par année

CONSEIL & ASSISTANCE

Lors des moments forts de ta carrière: mobilité, expatriation, contrat local, rupture conventionnelle et autres départs, projet professionnel...



ASSISTANCE JURIDIQUE

Assistance juridique gratuite dès 3 ans d'adhésion sans interruption. Accès à un réseau externe de représentants dans nombre d'organismes paritaires, Fongecif, CAF, pôle emploi...



SECOURISTE EN SANTÉ MENTALE

Tes militants CFE-CGC sont secouristes en Santé Mentale. Ils sauront t'écouter, te renseigner, te guider et si besoin t'orienter vers des professionnels en toute confidentialité.



ACCOMPAGNEMENT PERSONNALISÉ

Pour ton évolution professionnelle (entretiens annuels, classification...) tout au long de ta carrière afin de t'aider à t'intégrer et à progresser.



INFO SOCIALE & ECO

Accès à une information décodée, privilégiée et à jour des négociations.



SOUTIEN SCOLAIRE GRATUIT

Pour les enfants et petits-enfants de tous les adhérents



Opération Parrainage 30€ DE CHÈQUES CADEAUX



Opération PARRAINAGE pour les adhérent(e)s qui parrainent un ou plusieurs collègues, un cadeau leur sera remis en fin d'année. L'adhésion génère toujours 66% de CRÉDIT D'IMPÔTS.



Bureau National

- | | |
|-------------------------|----------------|
| • Véronique BACHELET | 06 16 42 63 49 |
| • Anne-Cécile DESCHAMPS | 06 32 36 37 42 |
| • Sandrine NADOLSKI | 07 88 04 51 78 |
| • Philippe LE GUERN | 06 37 27 68 43 |
| • Olivier TEISSEIRE | 06 98 47 54 12 |



Vos Contacts sur Site

- | | |
|-------------------------|----------------|
| • Gaëlle LE FRAPPER | 06 30 03 57 69 |
| • Jean-Marc GUEVEL | 06 79 00 73 29 |
| • Anne-Cécile DESCHAMPS | 06 32 36 37 42 |
| • Jean-Claude COCHE | 06 74 70 04 46 |
| • Jean-Baptiste BRICHE | 06 78 24 77 29 |
| • Julien CALCAGNO | 06 64 46 83 26 |



Entretien annuel

LA CFE-CGC VOUS DONNE **SES TIPS***
POUR UN ENTRETIEN **CONSTRUCTIF ET ZEN**



PLANIFIEZ VOTRE ENTRETIEN

- Soyez proactifs dans la planification de l'entretien
- Assurez-vous de convenir d'une date et d'une heure qui vous convienne ainsi qu'à votre manager.



ANALYSEZ VOTRE ANNÉE

- Réfléchissez aux projets sur lesquels vous avez travaillé.
- Identifiez vos **réussites et défis** (élément factuel, aléas, contrainte...)
- Identifiez les moyens qui vous ont aidés et ceux qui vous ont manqués (matériels, ETP...)
- Réfléchissez aux sollicitations que vous avez eues et celles qui sont allées au delà de votre périmètre ou objectif initial.
- **Comparez vos activités** réalisées avec celles décrites dans votre **fiche emploi** et éventuellement regardez celles de la fiche de classe supérieure.



PRÉPAREZ VOS QUESTIONS

- Qu'attendez vous de votre manager ?
- Y a-t-il des ressources dont vous avez besoin pour atteindre vos objectifs ?
- Des besoins de formation, de vos ma vie....?



SOYEZ PRÊT(E) À RECEVOIR DU FEED-BACK

- Prenez en compte les commentaires passés et soyez ouverts aux suggestions (faites vous préciser des éléments précis et factuels)
- Soyez prêt à ce que votre manager vous demande un feed-back sur ses actions
- Faire part des attitudes, méthodes que vous avez apprécié et que vous voulez voir perdurer (ex : l'application du **BMS** (Bonjour Merci S'il te plaît), exprimer le besoin de feedback positif régulier et à l'inverse celles que vous ne voulez plus (ex : **YaKaFoK** : le y'a qu'à, faut qu'on).



FIXEZ DES OBJECTIFS QUE VOUS PROPOSEREZ À VOTRE MANAGER

- Établissez des objectifs clairs pour la prochaine année. (les qualifier de façon SMART autant que possible).
- Pensez à des formations ou des compétences que vous souhaitez développer.
- Définir un mode de pilotage / accompagnement de vos activités communes (Ex : prévoir des rituels mensuels, ou autres trimestriels pour éviter de tout aborder en fin de l'année).

EN VOUS PRÉPARANT, VOUS MAXIMISEREZ
LES BÉNÉFICES DE CET ENTRETIEN.
N'oubliez pas que seuls les écrits restent,
ALORS N'AYEZ PAS PEUR DE TROP ÉCRIRE !

J'adhère

PRENEZ CONTACT AVEC VOTRE SECTION LOCALE POUR METTRE
TOUTES LES CHANCES DE **VOTRE CÔTÉ**



TÉLÉTRAVAIL : **LA CFE-CGC DEMANDE LA TENUE DE LA COMMISSION DE SUIVI ET D'INTERPRÉTATION DE L'ACCORD**

- Parce que la commission de suivi doit se réunir tous les 3 mois et que la dernière s'est tenue le 22 mai 2023 !
- Parce que l'URSSAF a réévalué le montant de l'indemnité télétravail. La CFE-CGC demande la revalorisation de cette dernière à hauteur de 270€ bruts par an au lieu de 240€ ,
- Parce que le sujet de l'achat de matériel est interprétable,
- Parce que l'impact d'absences en cours d'année sur le montant de l'indemnité n'est pas clair,
- Parce que nombres de pratiques managériales sont très hétérogènes,
- Parce que la règle de présence de 3 jours sur site par semaine souffre de nombreuses interprétations (pour les missionnaires, les temps partiels)
- Parce que l'obligation de déclarer ses journées télétravaillées n'est pas toujours respectée.

Vos délégués syndicaux centraux

Olivier TEISSEIRE 06 98 47 54 12

Samuel MOINAUX 06 74 00 02 22

J'adhère

RECONCILIATIONS PERFORMANCE & BIEN ETRE AU TRAVAIL - JANVIER 2026

